

CENTRE SOCIO-MÉDICAL MÉLODIES DU MONDE - SANANKORO



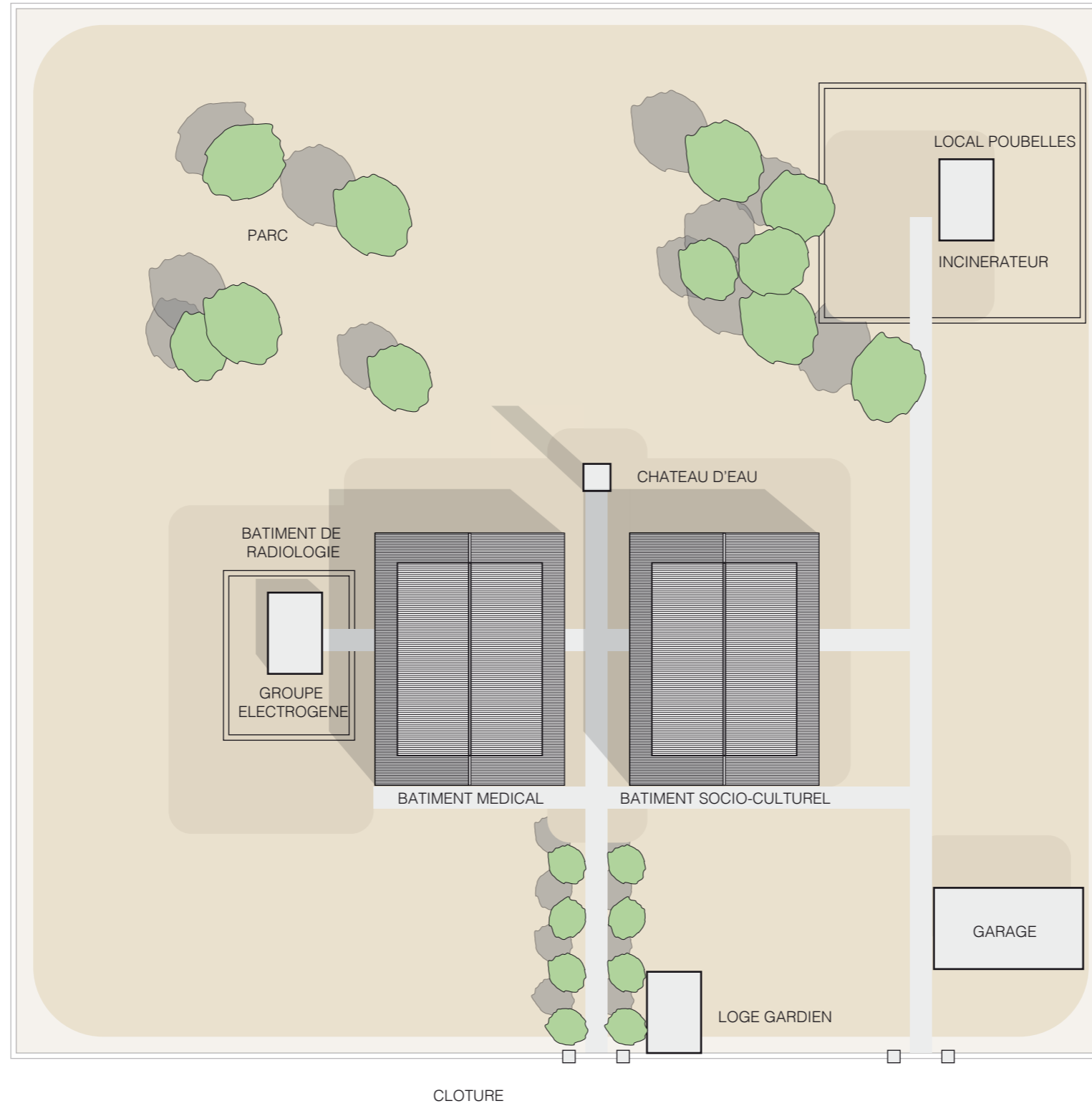
PROJET CENTRE SOCIO-MÉDICAL MÉLODIES DU MONDE - SANANKORO

1/4

14/11/ 2016

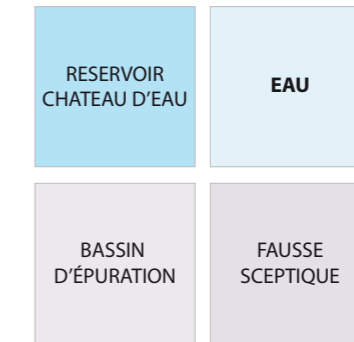
PRINCIPE

MISE EN SITUATION NON CONTRACTUELLE



RÉSEAUX À PRÉVOIR

EAUX



ELECTRICITÉ



RN 18

ESPACE REPOS

Salles de repos femmes

- 4 cabines simples cloison souple
- 1 cabine doubles cloison souple
- 2 eviers
- 2 douches

Salles de repos homme

- 2 cabines simples cloison souple
- 1 cabine doubles cloison souple
- 1 wc + evier
- 2 douches

OPÉRATIONNEL

Maternité

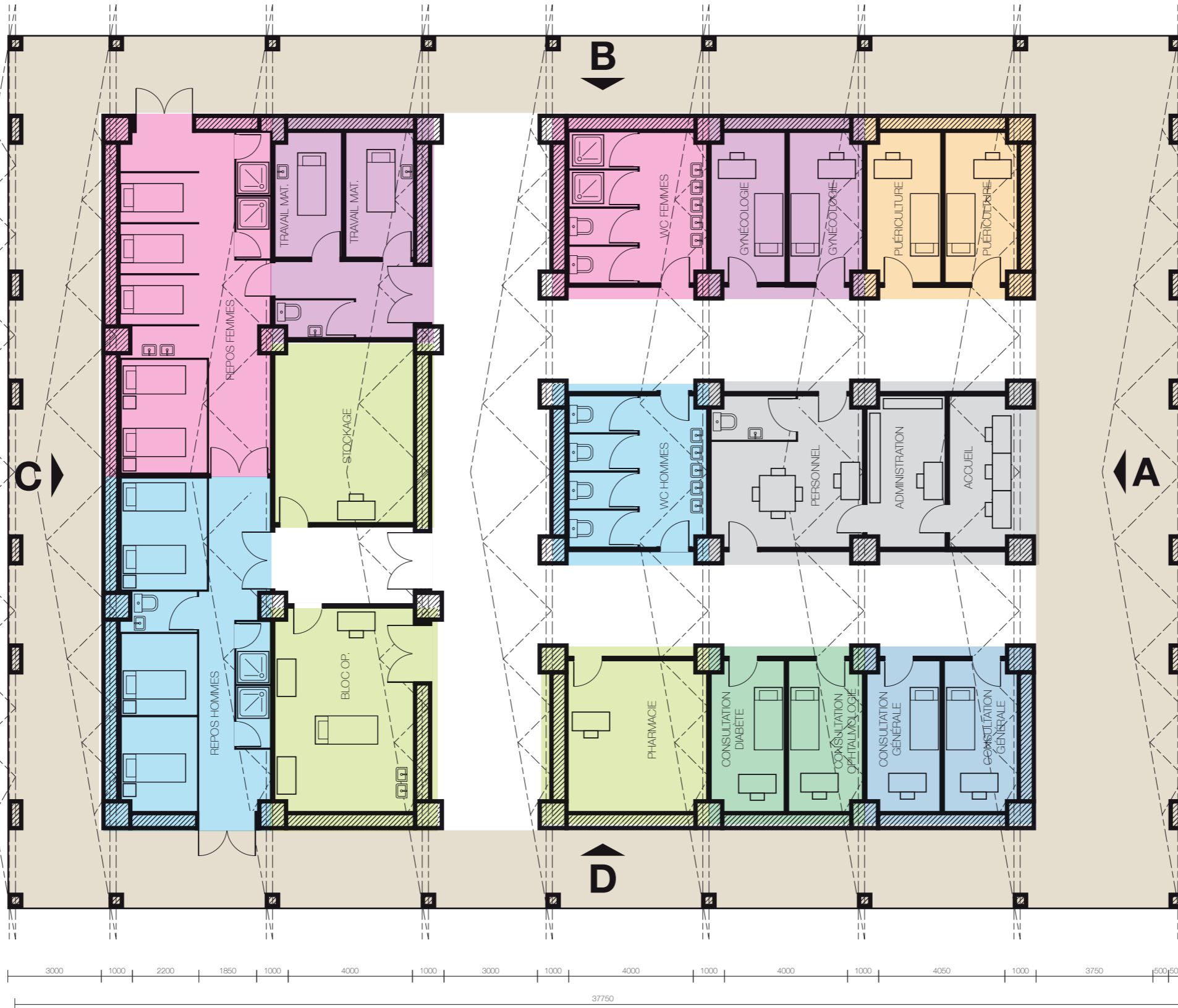
- 2 salles de travail 2x8 m²

Stockage

- 1 salle de stock sécurisée 30 m²

Bloc opératoire

- 1 bloc équipé 30 m²



SANITAIRES

Toilettes

- 4 wc + 6 éviers
- 2 wc + 2 cabines de douches
- 6 éviers

**GYNÉCO-MATERNITÉ
PUÉRICULTURE**

Puériculture

- 2 salles de consultations

Gynécologie

- 2 salles de consultations

- 4 wc + 6 éviers hommes
- 4 wc + 6 éviers femmes

ADMINISTRATION

- Accueil
- Bureaux / Archives
- Salle commune
- wc privatif

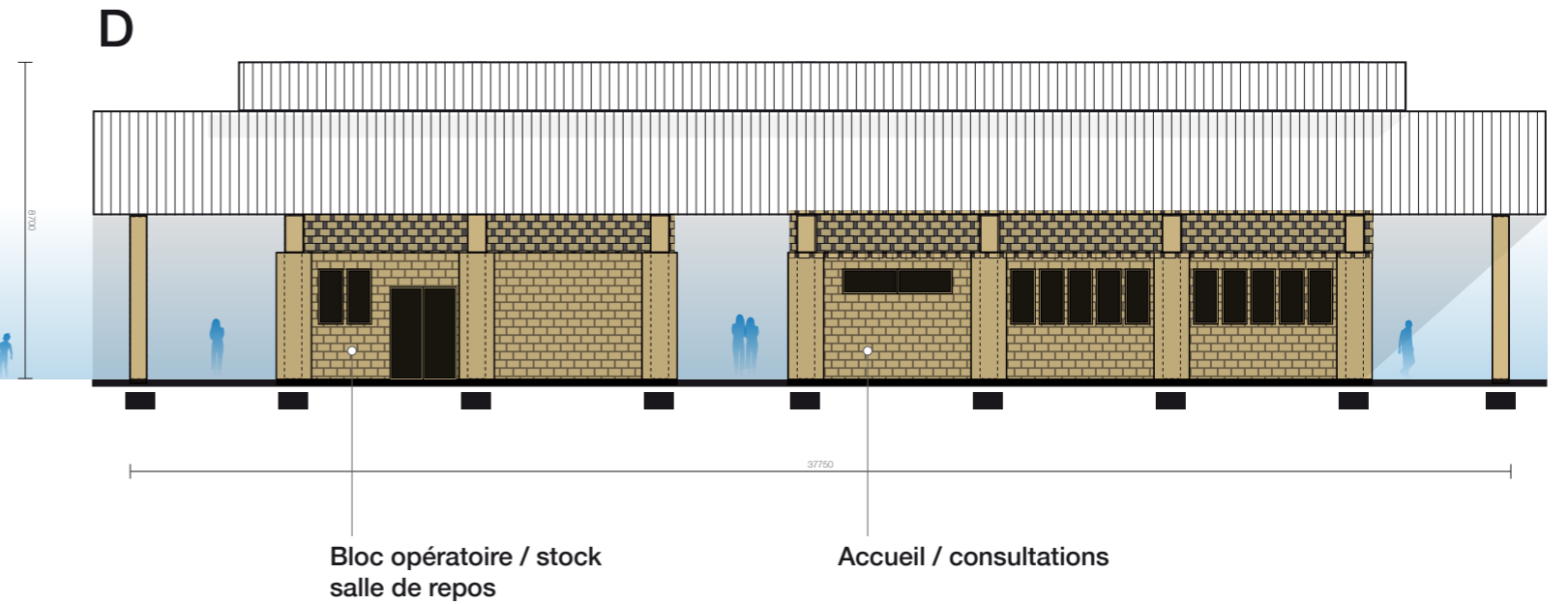
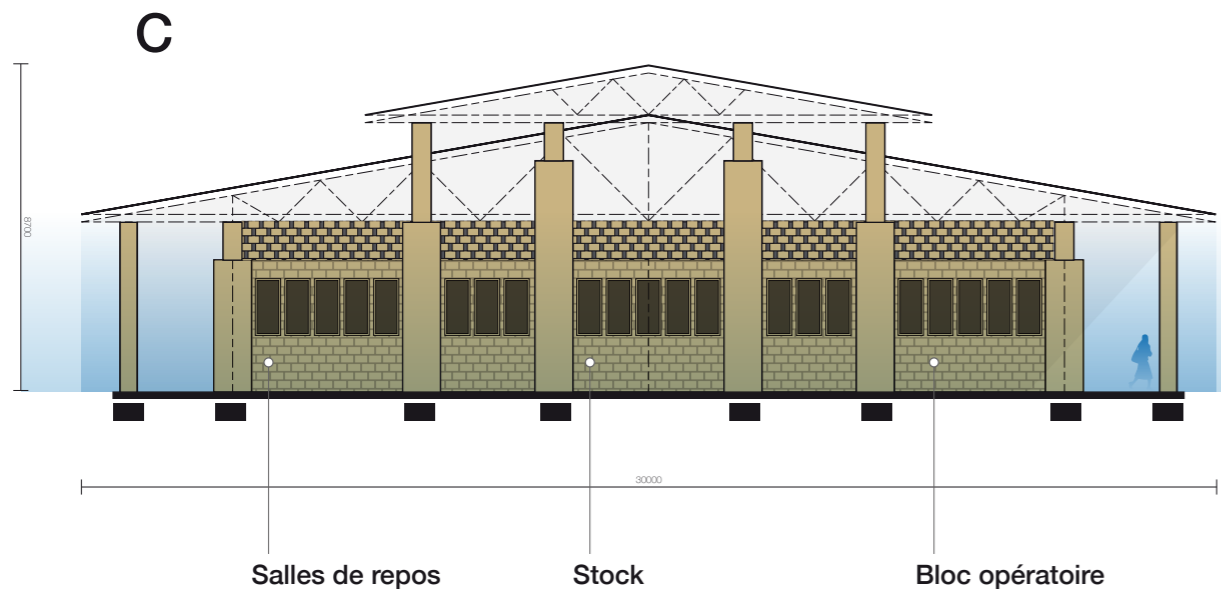
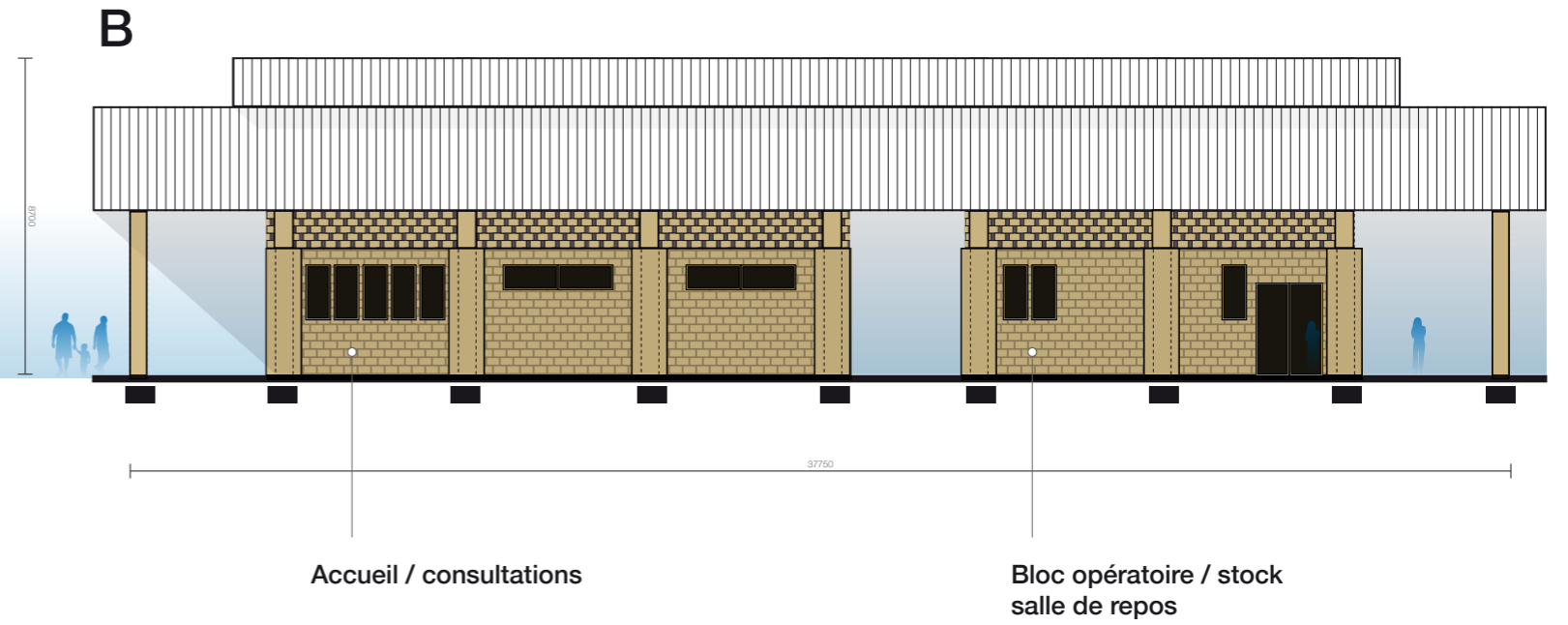
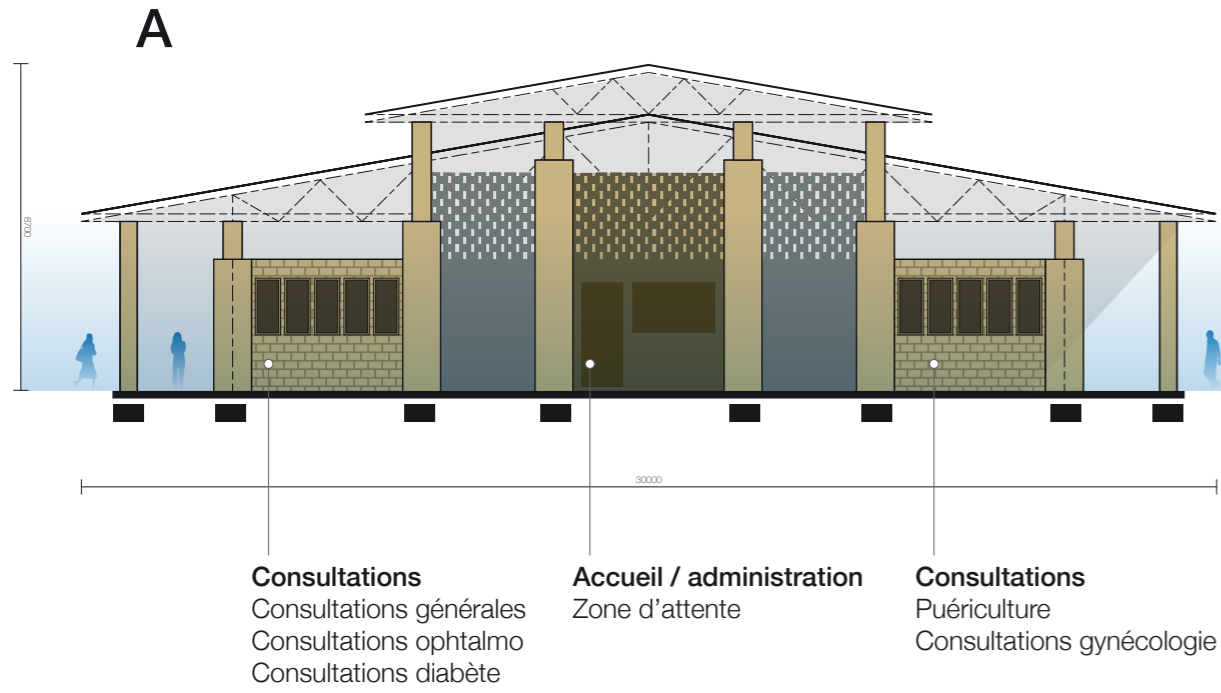
CONSULTATIONS

- Consultations générales
- 2 salles de consultations générales

Ophthalmologie / Diabète

- 2 salles de consultations

Pharmacie



RESTAURANT

Cuisine

Espace cuisine aménageable 35 m²
(Prévoir stock et chambre froide)

Salle de restauration ouverte

de 50 à 60 couverts

SANITAIRES

Toilettes

4 wc + 6 évier

4 wc + 6 évier

CENTRE CULTUREL

Bibliothèque

Salle de 30 m²
centre de formation

Stockage

Livre et fournitures

CENTRE ÉDUCATIF

École

2 salles de classe 40 m²
30 étudiants par classe

